

[Inicio](#)[Sobre nosotros](#)[Servicios](#)[Contacto](#)[+504 2222-2342](#)

# Catálogo de servicios

Fundado en Tegucigalpa, Honduras, el 20 de junio de 1955 por el Dr. Jorge Alberto Gómez Andino, Laboratorio Gómez Andino nació con la visión de ofrecer análisis clínicos de alta calidad a precios justos. La empresa ha mantenido firmes sus principios de calidad y honestidad, generando confianza en la población hondureña por más de seis décadas.



---

**+90**

Pruebas de laboratorio

**+70**

Años en el mercado hondureño

---



# ÍNDICE

1. **Pruebas Especiales:** Diagnósticos avanzados para condiciones complejas.
2. **Inmunología/Serología:** Identifican anticuerpos o antígenos para diagnosticar infecciones o enfermedades autoinmunes.
3. **Hematología y Coagulación:** Analizan la sangre para detectar trastornos sanguíneos y de coagulación.
4. **Uroanálisis:** Evalúan la orina para detectar infecciones o problemas renales.
5. **Parasitología:** Buscan parásitos para diagnosticar infecciones.
6. **Electrolitos:** Miden minerales esenciales para evaluar el equilibrio corporal.
7. **Microbiología:** Identifican microorganismos para diagnosticar infecciones.
8. **Toxicología:** Detectan y miden sustancias tóxicas o drogas.
9. **Química Sanguínea:** Miden químicos en la sangre para evaluar la función de órganos.
10. **Adicionales:** Incluyen otros estudios diagnósticos que no encajan en las categorías anteriores, abarcando una variedad de necesidades clínicas.



+90 exámenes

Precios justos para la población.





# Tipos de exámenes

En este catálogo, usted podrá explorar la amplia gama de pruebas diagnósticas que ofrecemos, cubriendo diversas especialidades médicas.



# Pruebas Especiales

Son un conjunto de análisis de laboratorio que se enfocan en medir niveles específicos de hormonas, vitaminas y marcadores para diagnosticar o monitorear condiciones de salud.

- **Testosterona:** Determinación de los niveles de esta hormona sexual esencial en hombres y mujeres, clave para la salud reproductiva y el equilibrio hormonal.
- **Vitamina D:** Evaluación de los niveles, indispensable para la salud ósea, la inmunidad y el metabolismo del calcio.
- **Vitamina B12:** Medición de esta vitamina fundamental para el funcionamiento neurológico y la producción de glóbulos rojos.
- **Gamma Glutamil Transferasa (GGT):** Prueba enfocada en el análisis de la función hepática y biliar, útil en la detección de enfermedades del hígado.
- **Antígeno Prostático Específico (PSA):** Cuantificación de proteína específica para el monitoreo de la salud prostática en hombres.
- **Insulina Basal:** Determinación de los niveles de insulina en ayunas, útil para la evaluación de la función pancreática y el diagnóstico de resistencia a la insulina.
- **Insulina 2HPP:** Medición de insulina dos horas posteriores a la ingesta de alimentos, orientada a evaluar la respuesta metabólica del organismo a la glucosa.
- **Curva de Insulina:** Monitorización secuencial de los niveles de insulina tras una carga de glucosa para obtener un análisis metabólico completo.
- **Prolactina:** Evaluación de los niveles de esta hormona asociada a la lactancia y al sistema reproductivo.
- **T3 Total y T4 Total:** Medición de la concentración total de hormonas tiroideas circulantes en sangre.
- **TSH (Hormona Estimulante de la Tiroides):** Análisis de esta hormona reguladora, clave para detectar alteraciones tiroideas como hipotiroidismo o hipertiroidismo.
- **T3 Libre y T4 Libre:** Cuantificación de las fracciones activas de las hormonas tiroideas, no unidas a proteínas, responsables de los efectos fisiológicos.





# Inmunología/ Serología

Estudia la respuesta del sistema inmune, detectando anticuerpos o antígenos en muestras. Es crucial para el diagnóstico y monitoreo de infecciones, enfermedades autoinmunes y la evaluación de la inmunidad.

- **Antígenos Febriles:** Indican si el sistema inmunológico está combatiendo bacterias responsables de cuadros febriles prolongados.
- **Anticuerpos Helicobacter Pylori en Sangre:** Detectan si hubo contacto previo con la bacteria causante de úlceras gástricas.

- **Anticuerpos HIV (VIH):** Buscan la respuesta inmunológica del cuerpo frente al virus del VIH.
- **Antiestreptolisina O (ASO):** Determina si se ha tenido una infección reciente por la bacteria estreptococo.
- **Factor Reumatoide (RA Test):** Apoya en el diagnóstico de artritis reumatoide y otras enfermedades autoinmunes.
- **Hepatitis A (IgM/IgG):** Diferencian entre una infección activa o inmunidad previa contra el virus de Hepatitis A.
- **Antígeno Influenza A/B:** Identifica si existe infección por los virus de la gripe tipo A o B.
- **Hepatitis B (Antígeno de Superficie - HBsAg):** Confirma una infección activa por el virus de la Hepatitis B.
- **Proteína C Reactiva (PCR):** Indicador general de inflamación en el organismo.
- **Antígeno COVID-19:** Detecta presencia activa del virus SARS-CoV-2 en el cuerpo.
- **Anticuerpos Chagas:** Identifican si existen defensas contra el parásito responsable de la enfermedad de Chagas.
- **Anticuerpos Dengue + Antígeno NSI:** Confirman infección actual o reciente por el virus del Dengue.
- **Anticuerpos Toxoplasma:** Indican exposición previa al parásito Toxoplasma gondii, importante durante el embarazo.
- **VDRL / RPR:** Pruebas de rutina para la detección de sífilis.
- **Prueba de Embarazo (Orina o Sangre):** Detecta la presencia de la hormona hCG para confirmar embarazo.



# Hematología y Coagulación

Esta categoría de exámenes se enfoca en entender la salud de tu sangre, desde las células que la componen hasta cómo coagula.

- **Hemograma Completo:** Evaluación integral de la sangre que incluye glóbulos rojos (oxigenación), glóbulos blancos (sistema inmunológico) y plaquetas (coagulación).
- **Coombs Directo:** Detecta si los anticuerpos están atacando directamente a los glóbulos rojos, útil en el diagnóstico de enfermedades autoinmunes y hemólisis.
- **Coombs Indirecto:** Identifica anticuerpos en el plasma que podrían atacar glóbulos rojos ajenos, crucial antes de transfusiones sanguíneas.
- **INR (Relación Internacional Normalizada):** Mide el tiempo de coagulación de la sangre, esencial en el monitoreo de tratamientos con anticoagulantes.
- **Dímero D:** Indica si existe formación y posterior disolución de coágulos sanguíneos recientes.
- **Tiempo de Coagulación:** Mide el tiempo necesario para que la sangre forme un coágulo, útil en la evaluación de trastornos hemorrágicos.
- **Tiempo de Sangría:** Prueba que evalúa cuánto tarda en detenerse el sangrado de un pequeño corte, relacionada con la función plaquetaria.

- **Tiempo de Protrombina (TP):** Evalúa la función del sistema de coagulación mediante factores de coagulación producidos por el hígado.
- **Tiempo de Tromboplastina Parcial (TPT):** Complementa el TP, evaluando otra vía del proceso de coagulación.
- **Velocidad de Eritrosedimentación (VES):** Indicador de inflamación o infección, mide cuán rápido se sedimentan los glóbulos rojos en una muestra de sangre.
- **Frotis de Sangre Periférica:** Examen microscópico que permite observar el tamaño, forma y distribución de las células sanguíneas.
- **Tipo Sanguíneo y Factor Rh:** Determinación del grupo sanguíneo (A, B, AB, O) y del factor Rh (+ o -).





# Uroanálisis

Los exámenes de Uroanálisis nos permiten analizar tu orina para obtener información importante sobre el funcionamiento de tus riñones, vías urinarias y, en ocasiones, sobre tu salud en general. Piensa en tu orina como una ventana que nos muestra lo que está pasando dentro de tu cuerpo.

- **Examen General de Orina:** Evaluación básica de una muestra de orina que permite detectar infecciones del tracto urinario, alteraciones renales e indicios metabólicos como diabetes.
- **Proteína en Orina de 24 Horas:** Cuantificación de la proteína total eliminada en la orina durante un día completo, útil para determinar pérdida excesiva de proteínas, señal de posible daño renal.
- **Microalbuminuria:** Detecta la cantidad de albúmina en la orina, marcador temprano de daño renal, especialmente relevante en pacientes con diabetes o hipertensión.



Garantizamos resultados profesionales y nos apoyamos en reactivos de los más altos estándares.



Estos análisis son cruciales para identificar y tratar a tiempo infecciones.

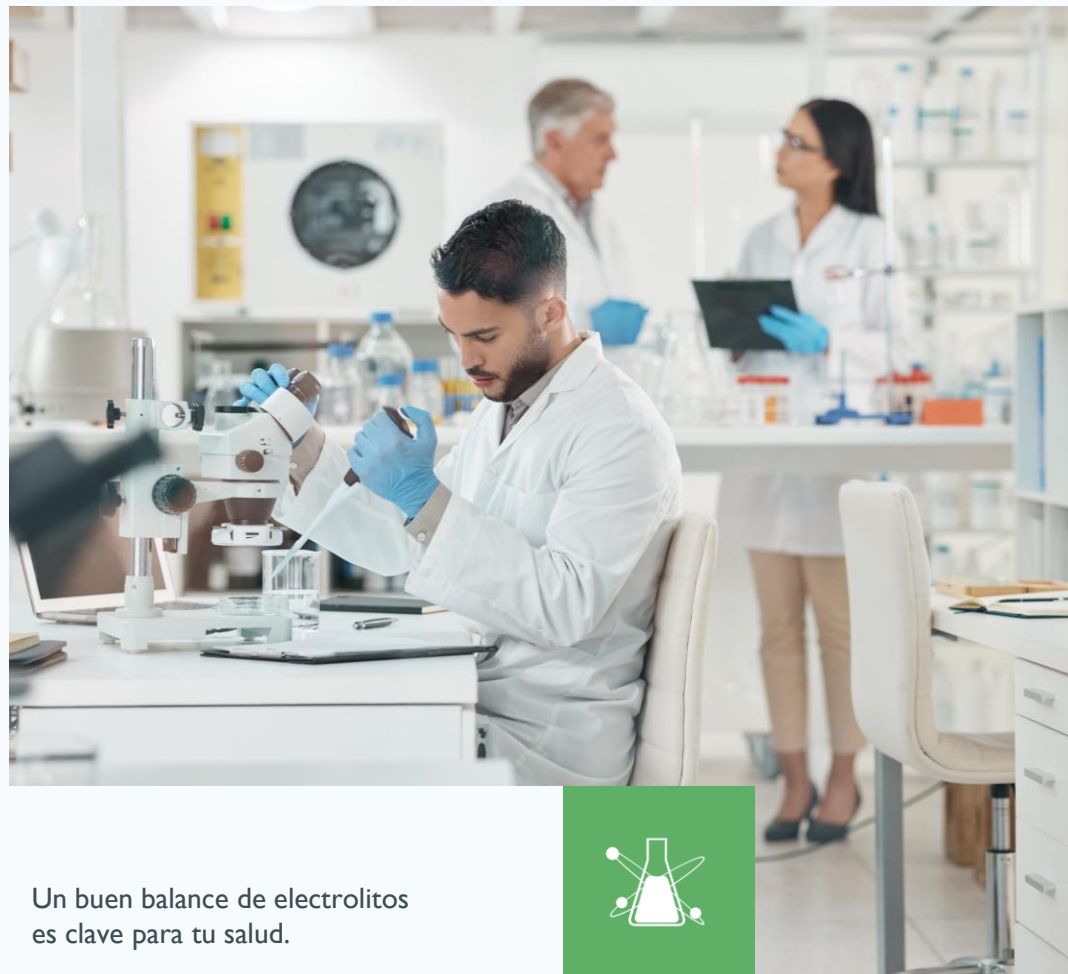


# Parasitología

Se encarga de buscar parásitos o sus rastros en tus muestras, principalmente en las heces.

- **Examen General de Heces:** Análisis básico de las heces para detectar parásitos, restos anormales o signos de alteraciones digestivas.
- **Tinción de Wright:** Detecta procesos inflamatorios o infecciosos en el tracto digestivo mediante la visualización de glóbulos blancos en las heces, especialmente cuando hay procesos diarreicos o inflamatorios.
- **Antígeno Helicobacter Pylori (en Heces):** Detecta directamente la presencia de esta bacteria asociada a gastritis crónica y úlceras pépticas.
- **Sangre Oculta en Heces:** Prueba sensible que identifica trazas invisibles de sangre en las heces, lo que puede indicar afecciones gastrointestinales.
- **Antígeno Salmonella Typhi / Paratyphi:** Confirmación específica de bacterias causantes de fiebre tifoidea y paratifoidea, mediante análisis de muestras fecales.





Un buen balance de electrolitos  
es clave para tu salud.



# Electrolitos

Los exámenes de Electrolitos miden la cantidad de minerales con carga eléctrica (como el sodio, potasio, calcio, etc.) que tienes en tu sangre.

- **Sodio:** Electrolito principal fuera de las células, participa en el control del equilibrio hídrico y la presión arterial.
- **Fósforo:** Fundamental para la salud ósea y dental, así como para la producción de energía a nivel celular.
- **Potasio:** Elemento clave para el funcionamiento del corazón, los músculos y el sistema nervioso.
- **Cloruro:** Trabaja en conjunto con el sodio para mantener el equilibrio de líquidos corporales y regular la presión arterial.
- **Calcio:** Esencial para el desarrollo y mantenimiento de huesos y dientes fuertes, interviene en la función muscular, transmisión nerviosa y coagulación sanguínea.
- **Magnesio:** Mineral necesario para múltiples procesos fisiológicos, incluyendo la función neuromuscular, el metabolismo de la glucosa y el control de la presión arterial.



Empresa competitiva  
y pionera en su rubro.

+90  
Pruebas de laboratorio

Inicio

Sobre nosotros

Servicios

Contacto



+504 2222-2342



# Microbiología

Se dedica a identificar gérmenes como bacterias, virus u hongos que podrían estar causando una infección en tu cuerpo. Una vez que encontramos al "culpable", también podemos ver qué medicamentos lo combaten mejor.

- **Urocultivo:** Examen dirigido a detectar la presencia de bacterias en una muestra de orina, útil para diagnosticar infecciones urinarias y determinar el tipo de microorganismo involucrado.
- **Coprocultivo:** Análisis microbiológico de las heces para identificar bacterias causantes de diarreas o trastornos digestivos de origen infeccioso.
- **Antibiograma:** Evaluación de la sensibilidad de una bacteria previamente identificada frente a diversos antibióticos, con el fin de seleccionar el tratamiento más eficaz.



# Toxicología

Se encarga de detectar y medir la presencia de drogas, medicamentos o alcohol en tu organismo. Piensa en estos exámenes como una forma de saber si alguna sustancia ha sido consumida o está afectando tu cuerpo. Son muy útiles en situaciones específicas, como pruebas laborales o de control.

- **Antidoping en Orina:** Examen diseñado para detectar la presencia de drogas ilícitas o medicamentos específicos en la orina, incluyendo sustancias como marihuana, cocaína y anfetaminas. Esta prueba es comúnmente utilizada en evaluaciones laborales, deportivas o legales.
- **Alcohol en Orina:** Análisis que identifica la presencia de alcohol y sus metabolitos en la orina, útil para determinar si una persona ha ingerido bebidas alcohólicas recientemente.







# Química Sanguínea

Analizan diversas sustancias en tu sangre para mostrar cómo funcionan tus órganos y tu metabolismo. Nos dan una radiografía de tu salud interna.

## Pruebas Bioquímicas y Metabólicas

- **Glucometría:** Medición inmediata del nivel de glucosa en sangre, útil en controles rutinarios y seguimiento de pacientes diabéticos.
- **Glucosa en Ayunas / 2HPP:** Determina los niveles de glucosa en ayunas y dos horas después de ingerir alimentos.
- **Curva de Tolerancia a la Glucosa:** Prueba que analiza cómo el organismo metaboliza el azúcar a lo largo del tiempo, útil para detectar resistencia a la insulina o diabetes gestacional.
- **Hemoglobina Glicosilada (HbA1c):** Evalúa el promedio de glucosa en sangre durante los últimos 2-3 meses, clave para el diagnóstico y control de diabetes.
- **Sullivan:** Prueba inicial de tolerancia a la glucosa para mujeres embarazadas, útil en la detección de diabetes gestacional.





# Química Sanguínea

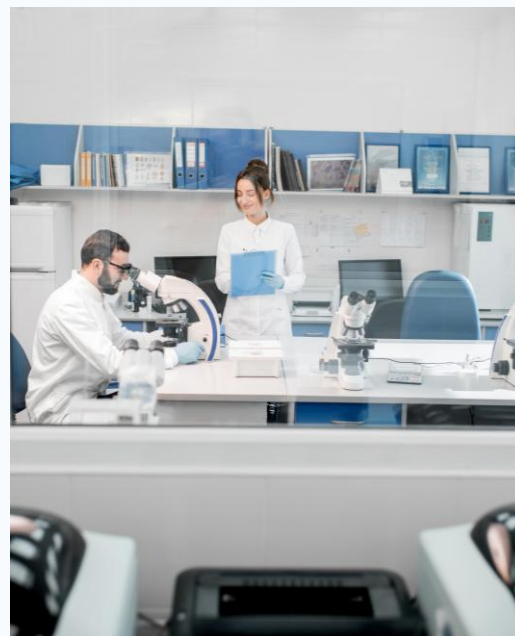
## Perfil Renal y Función Hepática

- **Ácido Úrico:** Análisis de esta sustancia que, en niveles elevados, puede causar gota o afecciones renales.
- **Creatinina / Urea Nitrogenada (BUN):** Indicadores clave de la función renal y filtración glomerular.
- **Albúmina:** Proteína importante que permite evaluar tanto la función hepática como el estado nutricional y renal.
- **Bilirrubinas (Total, Directa, Indirecta):** Reflejan el funcionamiento del hígado y el metabolismo de los glóbulos rojos.
- **TGO (AST) / TGP (ALT):** Evaluación de las enzimas hepáticas, su análisis puede indicar daño en el hígado.
- **Fosfatasa Alcalina:** Enzima relacionada con afecciones hepáticas, óseas o de la vesícula biliar.





# Química Sanguínea



## Perfil Muscular y Pancreático

- **C.P.K. (Creatin Fosfo Kinasa):** Enzima que señala daño muscular, incluyendo afecciones cardíacas.
- **Amilasa / Lipasa:** Enzimas pancreáticas utilizadas para diagnosticar pancreatitis u otras alteraciones del páncreas.
- **LDH (Deshidrogenasa Láctica):** Enzima que indica daño tisular en distintos órganos.

## Perfil Lipídico y Nutricional

- **Colesterol (Total, HDL, LDL, VLDL):** Medición integral de los distintos tipos de lípidos en sangre, para evaluar riesgos cardiovasculares.
- **Triglicéridos:** Otro tipo de grasa en sangre que, en niveles elevados, puede afectar la salud del corazón.
- **Proteínas Totales y Fraccionadas:** Determinan el estado nutricional y permiten analizar el correcto funcionamiento hepático y renal.





# Adicionales

Servicios complementarios y materiales específicos que facilitan tu experiencia en el laboratorio y aseguran la calidad de tus muestras.

- **Toma de Presión Arterial:** Procedimiento de control básico que permite monitorear la presión arterial como parte de una evaluación clínica integral.
- **Aplicación de Inyección:** Administración segura y controlada de medicamentos prescritos por el médico, conforme a las normas de bioseguridad.
- **Placa Petri Preparada (Agar MacConkey / Mueller Hinton):** Medios de cultivo específicos para el aislamiento e identificación bacteriana, así como pruebas de sensibilidad antimicrobiana.
- **Frasco Estéril:** Recipiente estéril y libre de contaminantes, diseñado para la correcta recolección de muestras humanas biológicas.
- **Tubo Tapa Roja:** Tubo para muestra de sangre sin agente coagulante, destinado a estudios bioquímicos y serológicos específicos.
- **Tubo Tapa Morada:** Tubo con anticoagulante utilizado para pruebas hematológicas, permitiendo el análisis de células sanguíneas.
- **Tubo Tapa Azul:** Tubo especializado para estudios de coagulación, con citrato de sodio como anticoagulante.

Servicio de análisis clínicos de alta calidad.



Más de 70 años en el mercado hondureño.



A woman with long blonde hair, wearing safety glasses and a white lab coat, is seated at a laboratory bench. She is looking down at a laptop. On the bench, there are various pieces of laboratory equipment: a rack of pipette tips, a pipette, a beaker, a flask on a stand, and a bottle. The background shows shelves with more laboratory glassware. The entire image has a green tint.

# Optimiza tu Inversión

Ofrecemos a empresas descuentos exclusivos diseñados para optimizar costos y fortalecer alianzas estratégicas, garantizando ahorros significativos y la construcción de relaciones duraderas.



## Beneficios para su Empresa:

Estas categorías de descuento no solo representan un ahorro significativo, sino que también generan negociaciones específicas diseñadas para:

- **Fortalecer la Relación Comercial:** Establecemos acuerdos personalizados que reflejan el valor de su colaboración, fomentando una alianza duradera y mutuamente beneficiosa.



- **Incrementar la Eficiencia en sus Empleados:** Al optimizar la inversión en salud ocupacional, su empresa puede asegurar un acceso más amplio y frecuente a los servicios necesarios, contribuyendo directamente a la salud, productividad y bienestar general de su fuerza laboral.

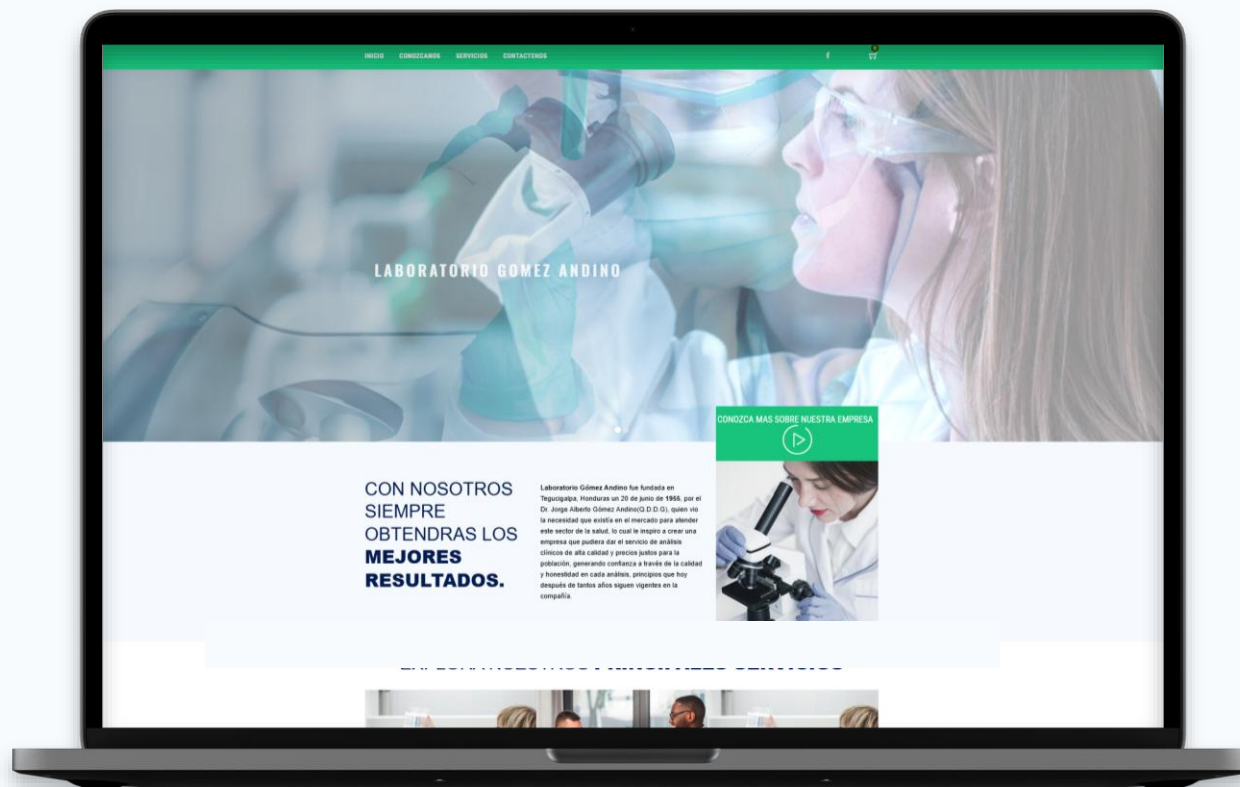
# Descuentos Exclusivos

En tu empresa, valoramos su compromiso con la salud y bienestar de sus colaboradores. Por ello, hemos diseñado programas de descuentos especiales que se adaptan a las necesidades de su empresa, fortaleciendo nuestra alianza estratégica y optimizando sus costos.

## Nuestras Categorías de Descuento:

- **Contrataciones Frecuentes:** Empresas que realizan contrataciones recurrentes de nuestros servicios pueden acceder a tarifas preferenciales, recompensando su confianza en nuestra experticia y calidad.
- **Volumen de Examinaciones:** Ofrecemos descuentos por volumen significativo de exámenes, permitiéndole maximizar su presupuesto y asegurar la cobertura de salud necesaria para un gran número de empleados.
- **Contratos Anuales:** Al establecer un contrato anual, su organización se beneficia de tarifas preferenciales fijas y una mayor predictibilidad en sus gastos de salud ocupacional.



[Inicio](#)[Sobre nosotros](#)[Servicios](#)[Contacto](#)[+504 2222-2342](#)

# ¡Visita Nuestra Página Web y Conoce Más!

Para obtener más detalles sobre cómo prepararte para tus pruebas, conocer nuestras ubicaciones o ponerte en contacto con nosotros, te invitamos a visitar nuestra página web oficial.



Visitar página web

[Inicio](#)[Sobre nosotros](#)[Servicios](#)[Contacto](#)[+504 2222-2342](#)

# Mantengámonos en contacto

¡Tu salud es nuestra prioridad, y estamos aquí para cuidarte!

Esperamos que esta información te haya sido útil para entender mejor nuestros servicios. En Laboratorio Gómez Andino, nos enorgullece ofrecerte calidad, precisión y un servicio confiable desde 1955 aquí en Tegucigalpa.



## .Dirección

Bo. La Moncada, 2da  
Ave. 3ra Calle, TGU,  
Honduras.



## Teléfonos

504 2222-2342  
504 3227-2228



## Correo electrónico

[info@labgomezandino.com](mailto:info@labgomezandino.com)  
[contacto@labgomezandino.com](mailto:contacto@labgomezandino.com)